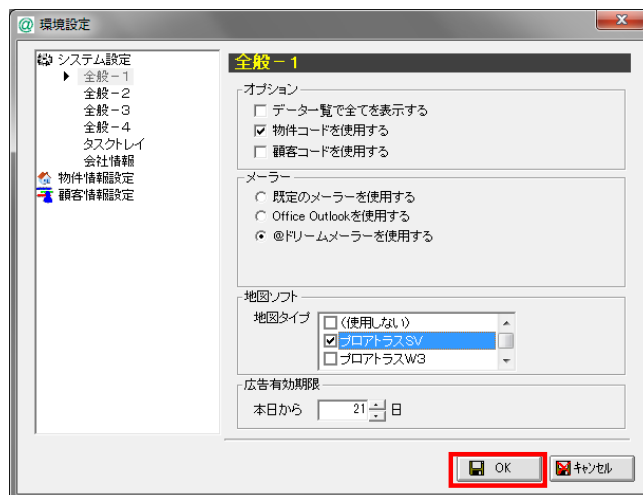


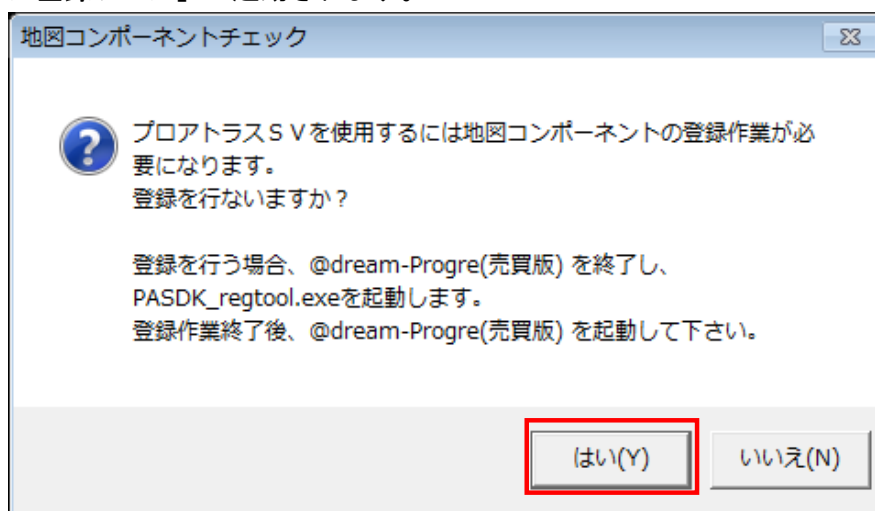
プロアトラス SV シリーズをご使用される場合の注意事項

@dream でプロアトラス SV シリーズをご使用になられる場合は、地図コンポーネントの登録が必要になります。以下の手順で地図コンポーネントの登録を行ってください。

環境設定で地図ソフトを「プロアトラス SV」に設定します。

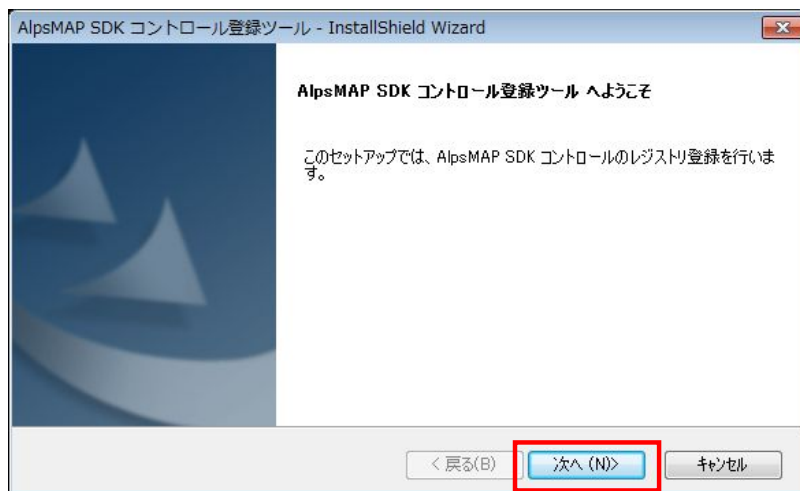


地図コンポーネント登録がされていない場合、地図コンポーネントチェック画面が表示されます。「はい (Y)」を押下すると@dream を終了し、「AlpsMAP SDK コントロール登録ツール」が起動されます。



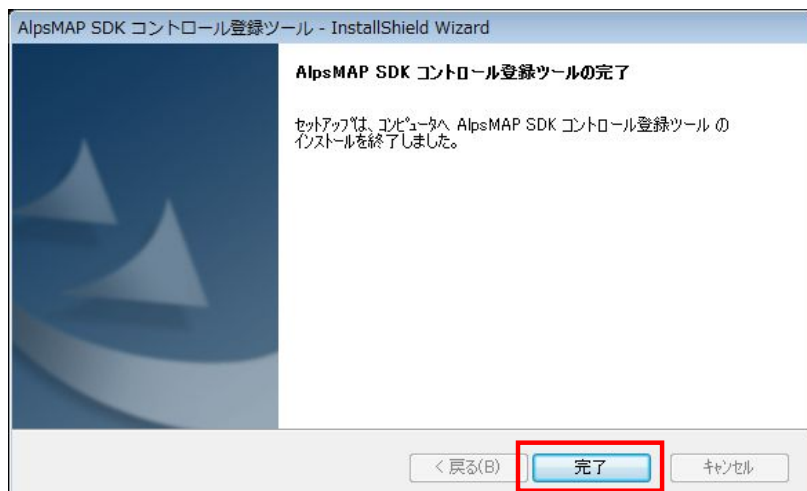


画面に従い、登録を行います。



「完了」を押下し、画面を閉じます。

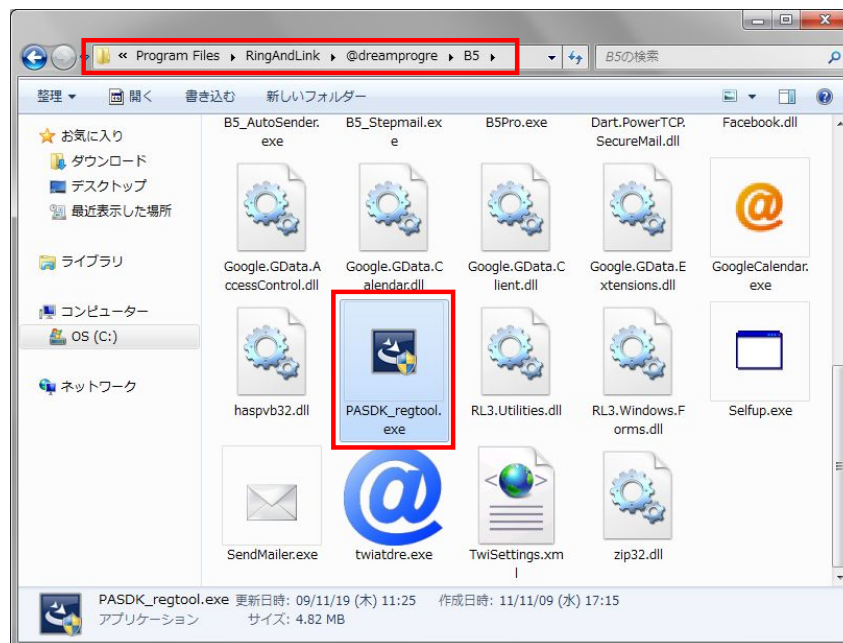
再度@dream を起動すると、プロアトラス SV が使用可能になります。



上記の手順で登録ができない場合は、下記のフォルダから「PASDK_regtool.exe」

をダブルクリックしてください。

・ C:\Program Files\RingAndLink\@dreamprogre\B5



※注意事項

製品のプロアトラス SV を一度も起動していない場合は、地図表示で使用されるアイコン全てに下記のアイコンが表示されます。必ず製品のプロアトラス SV を一度起動してからご使用ください。

