

# Microsoft.NET Framework インストール手順

## 【 1. はじめに 】

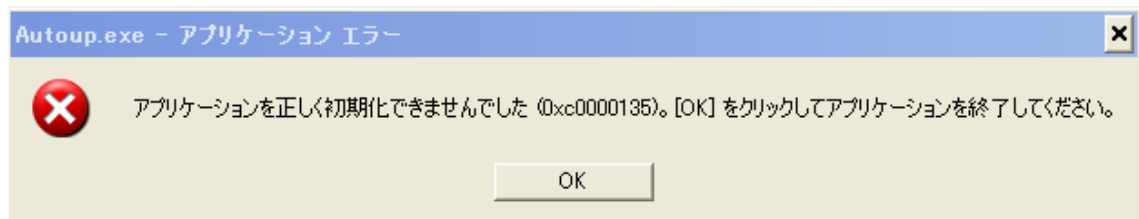
以下のバージョンより、@dream をご利用される際には「Microsoft.NET Framework 2.0」以降のバージョンと「Microsoft.NET Framework 4」が必要となります

- ・ @dream-Progre 売買版 Ver. 4 以降、@dream-Progre 賃貸版 Ver. 4 以降

オペレーションシステムが Windows Server 2012/ Windows Server 2012 R2/ Windows Server 2016/ Windows Server 2019 の場合は、以下の章を参照してください。

## 【 2. Windows Server 2012/ Windows Server 2012 R2/ Windows Server 2016/Windows Server 2019 への .NET Framework 3.5 インストールについて 】

※ 「Microsoft.NET Framework2.0」以上がインストールされていない場合、@dream を起動すると下図のようなエラー画面が表示されます。



①【2. Microsoft .NET Framework インストール確認方法】をご参考の上、必要な Framework がインストールされていない場合はインストール手順に従い、ご利用される PC にインストールを行ってください。

## 2. Windows Server 2012/ Windows Server 2012 R2/ Windows Server 2016/ Windows Server 2019 への .NET Framework 3.5 インストールについて

②その他オプションソフトのインストール、@dream データ移行、全ての作業が完了後、「スタート」→「すべてのプログラム(P)」→「Windows Update」をクリックし、Windows を最新の状態に保ってください。

.NET Framework および OS を最新の状態に更新してください。

**優先度の高い更新プログラム**  
これは、システム全体に関わる更新プログラムまたは複数の問題を解決する更新プログラム。更新プログラムとは別にインストールする必要があります。  
まず、この更新プログラムをインストールし、その後ホーム ページに戻って、他に優先度の高い更新プログラムが必要でないか確認することをお勧めします

Microsoft Windows Server 2003

.NET Version 2.0 ~ 3.5 用 Microsoft .NET Framework 3.5 Service Pack 1 および .NET Framework 3.5 ファミリー更新プログラム (KB951847) x86

ダウンロード サイズ: 69.2 MB , 2 分

Microsoft .NET Framework 3.5 Service Pack 1 は、.NET Framework 2.0、3.0、3.5 上で過去提供された多数の新機能や、.NET Framework 2.0 と .NET Framework 3.0 のサブコンポーネントに対してこれまで提供されてきたサービス更新プログラムすべてを含む、累積的な更新プログラムです。.NET Framework 3.5 ファミリー更新プログラムでは、アプリケーションの互換性に関する重要な更新が行われています。この Service Pack と更新プログラムの組み合わせは、.NET Version 2.0 ~ 3.5 に適用可能です。 [詳細...](#)

.NET Framework 2.0~3.5 (Service Pack 含む)  
および OS の Service Pack を全て更新してください

Microsoft Windows Server 2003

Microsoft .NET Framework 4 用セキュリティ更新プログラム、Windows XP x86、Windows Server 2003 x86、Windows Vista x86、Windows 7 x86 および Windows Server 2008 x86 向け (KB2656351)

ダウンロード サイズ: 5.4 MB , < 1 分

認証されていないリモートの悪意のあるユーザーが、お使いのシステムのセキュリティを侵害して、そのシステムを制御できるというセキュリティの問題が発見されました。この更新プログラムをインストールすると、お使いのシステムを保護できます。インストール後は、システムの再起動が必要になる場合があります。 [詳細...](#)

この更新プログラムを非表示にする

.NET Framework 4.0 (Service Pack 含む) を最新に更新してください

## 【 2. Windows Server 2012/ Windows Server 2012 R2/ Windows Server 2016/Windows Server 2019 への .NET Framework 3.5 インストールについて 】

※手順は Windows Server 2012/ Windows Server 2012 R2/ Windows Server 2016 /Windows Server 2019 で共通です。

### はじめに

.NET Framework 4. XX は OS に含まれており、オペレーティング システムと共にコンピュータにインストールされますので、.NET Framework 4 (または、.NET Framework 4 Client Profile) をインストールする必要はありません。

ただし、.NET Framework 3.5 は OS と共に自動的にインストールされません。

@dream-Progre を Windows Server 2012/ Windows Server 2012 R2/ Windows Server 2016 で起動するには、.Net Framework 3.5 をインストールする必要があります。

以下の手順に従ってお使いのサーバーにインストールを行ってください。

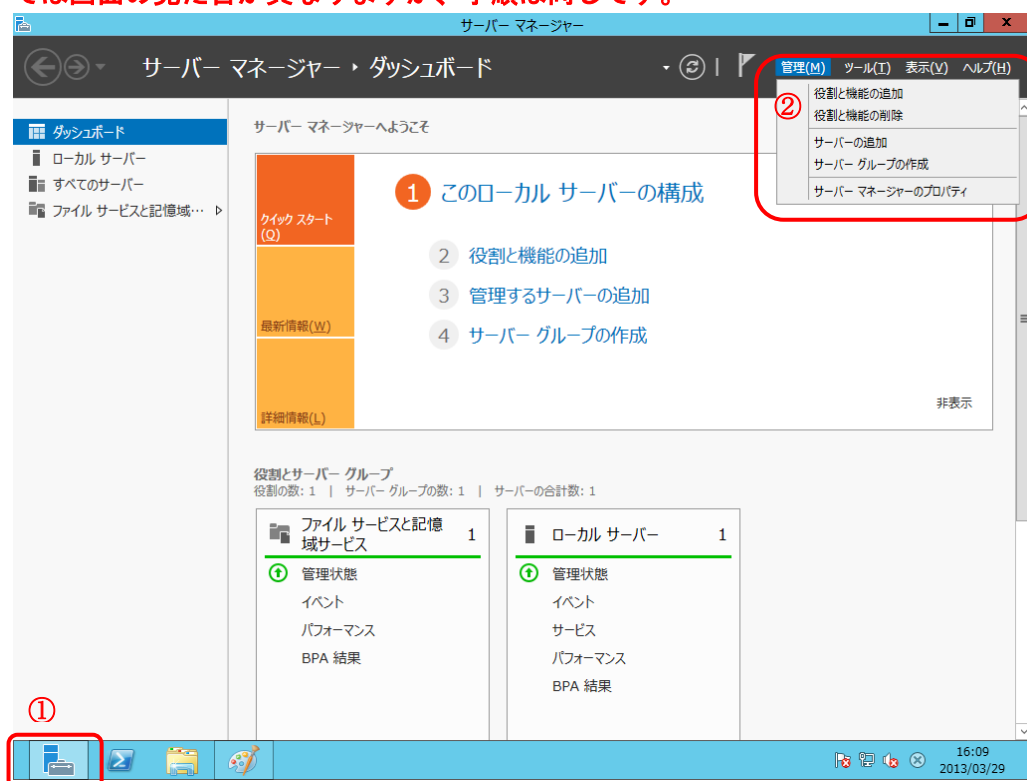
※インストール作業は Administrator 権限を与えているユーザーで行ってください。

### Microsoft .Net Framework 3.5 のインストールを行う

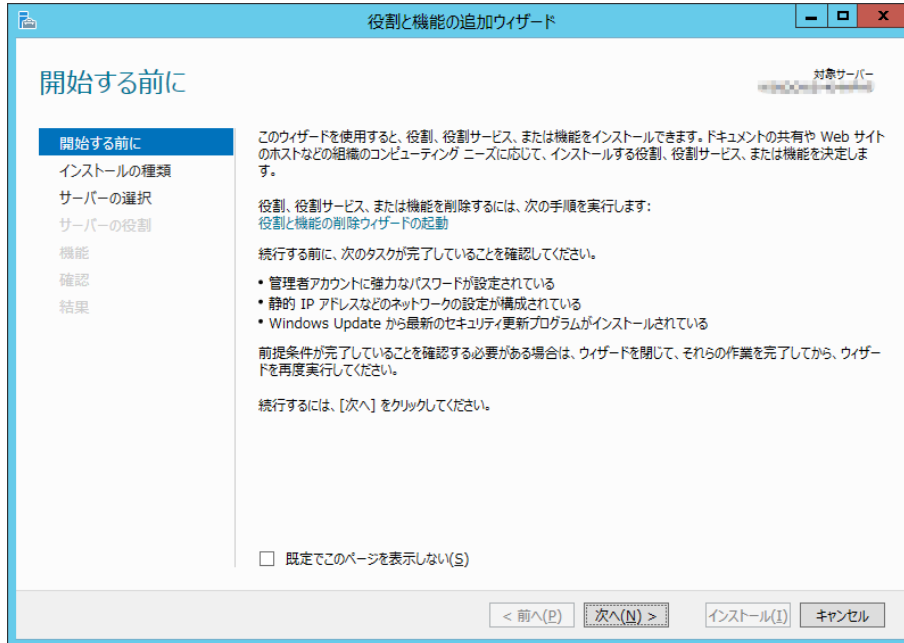
まず、サーバーの CD ドライブに Windows Server 2012/ Windows Server 2012 R2/ Windows Server 2016/ Windows Server 2019 の OS ディスクを挿入しておきます。

次にタスクバーの①をクリックし、サーバーマネージャーを起動します。

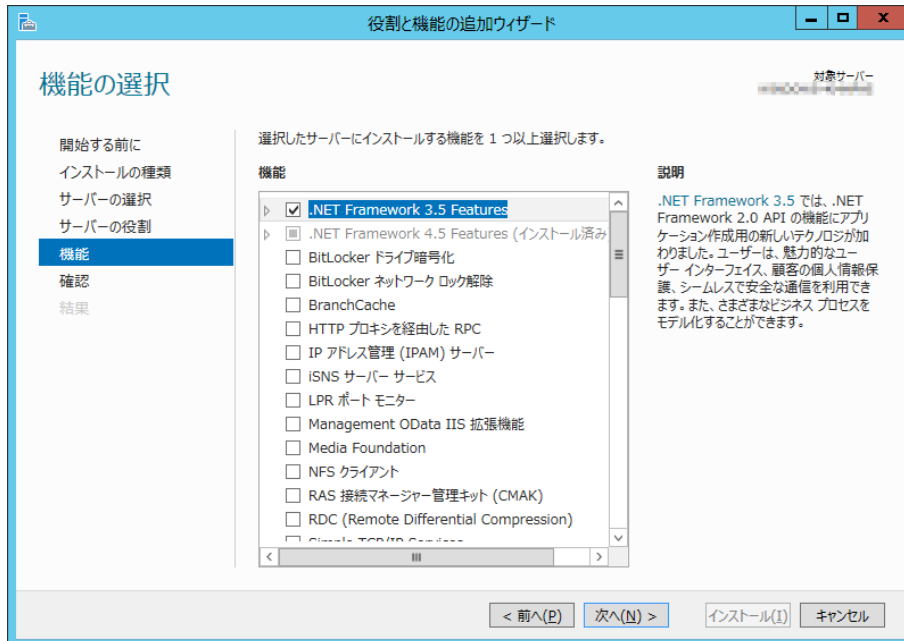
※画像は Windows Server 2012 のものです。Windows Server 2016/ Windows Server 2019 では画面の見た目が異なりますが、手順は同じです。



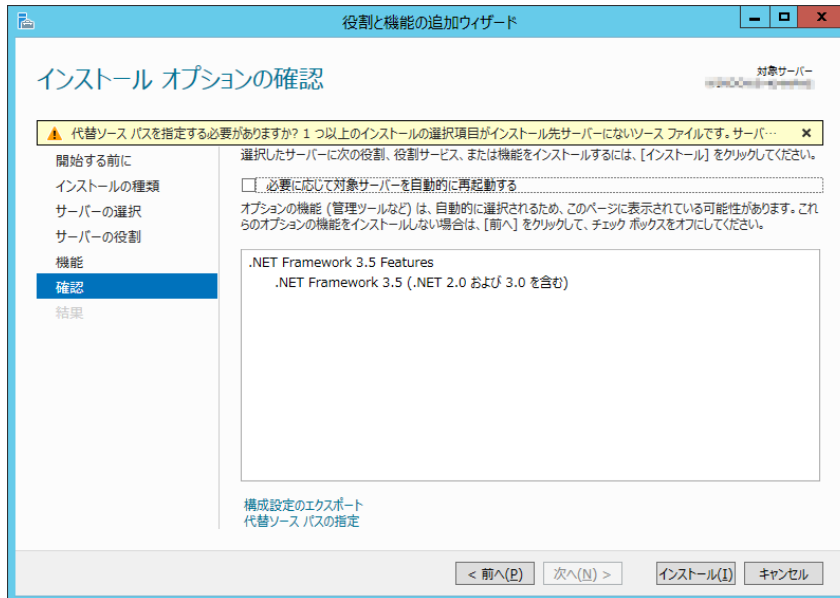
役割と機能の追加ウィザードが表示されますので、「サーバーの選択」をクリックします。選択後、「機能」が選択可能になりますので、選択してください。



機能の一覧から「.Net Framework 3.5 Features」にチェックを入れます。チェック後、「次へ」をクリックしてください。

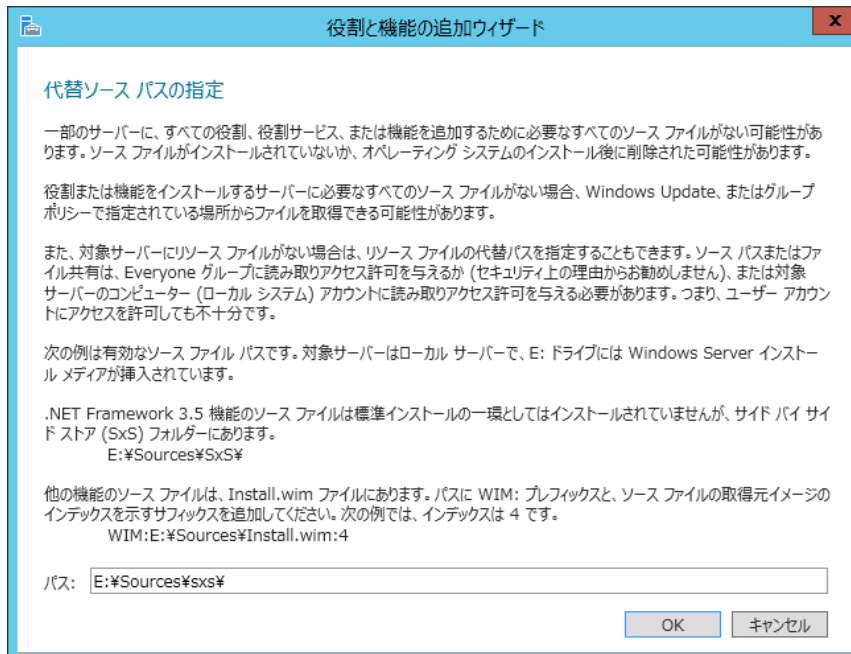


インストールオプションの確認画面が表示されますので、画面下部の「代替ソースパスの指定」リンクをクリックしてください。

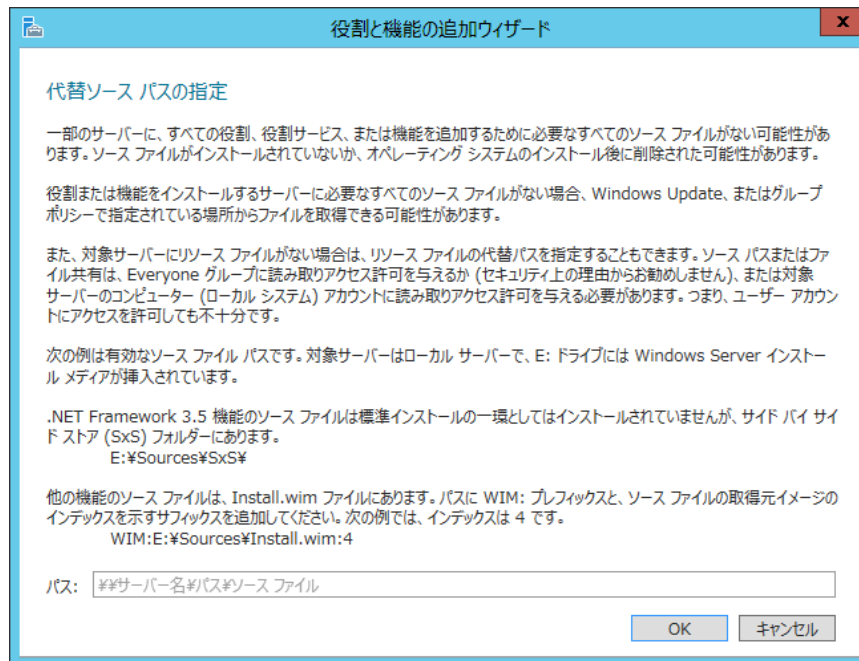


代替ソースのパスを指定する画面が表示されます。

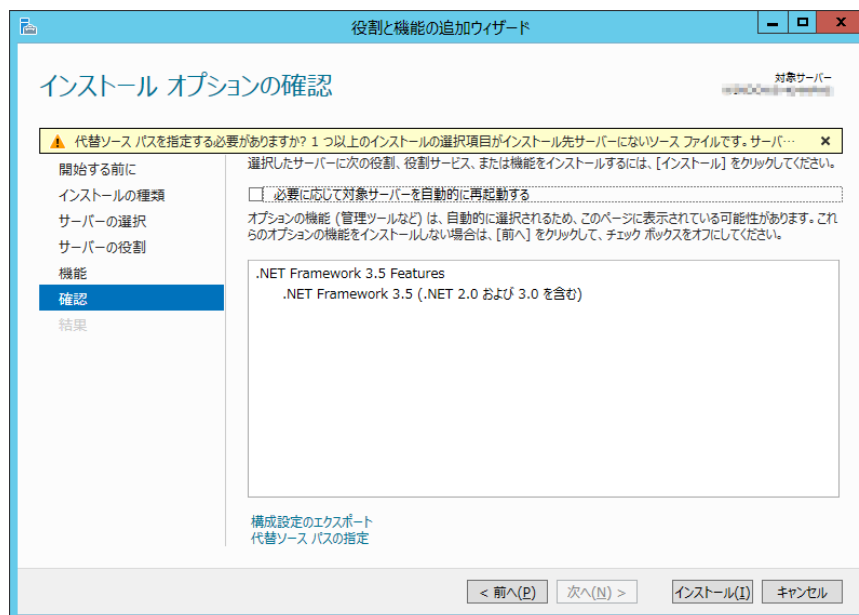
OS ディスクを CD ドライブに挿入している場合、パス入力欄に自動的に代替ソースのパスが入力されていますので、「OK」をクリックしてください。



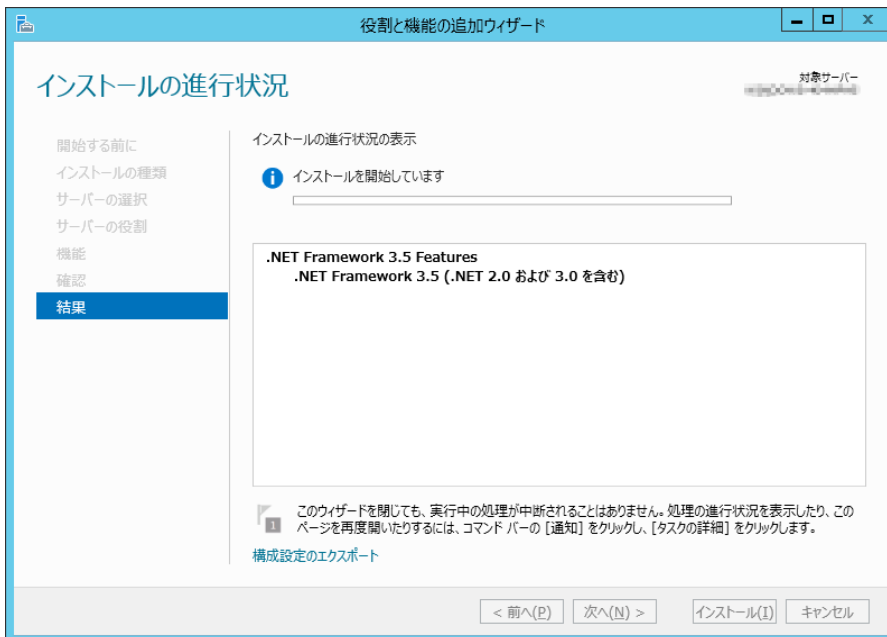
OS ディスクを CD ドライブに挿入していない場合は、入力欄は以下のようになりますので、OS ディスクを挿入し、パス入力欄に **CD ドライブ:¥Sources¥sxs¥** と入力し、OK をクリックしてください。



OK クリック後、インストールオプションの確認画面に戻りますので、「インストール」をクリックしてください。



Microsoft .Net Framework 3.5 のインストールが開始されます。



Microsoft .Net Framework 3.5 のインストールが完了しました。  
「閉じる」をクリックしてください。

